

MES DE DICIEMBRE 1958

Nacimientos con y sin Asistencia Prenatal

Nacimientos MES	Con atención prenatal	Sin atención prenatal	TOTAL GENERAL
DICIEMBRE	87	158	245
TOTAL GENERAL	87	158	245

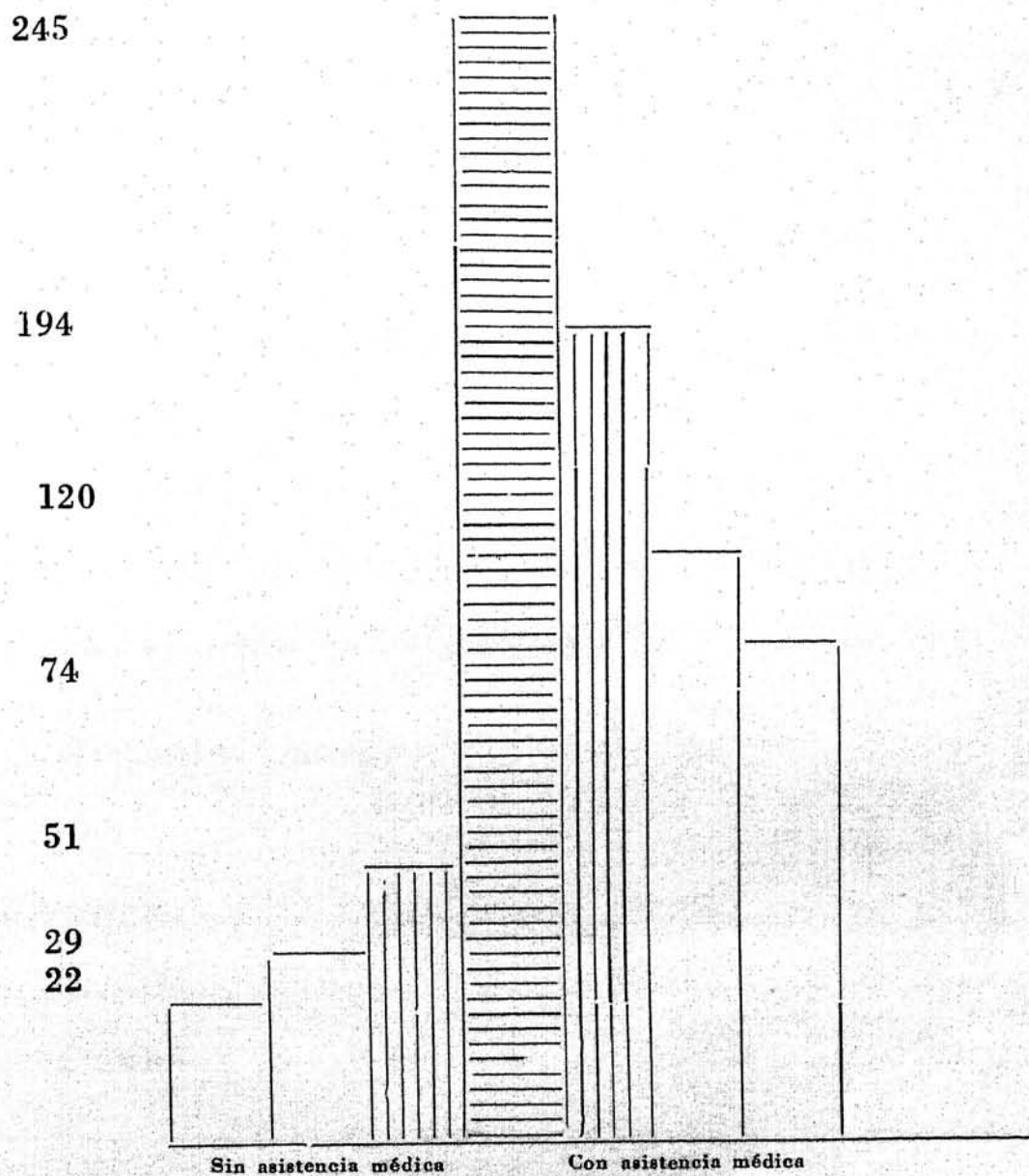
MES DE DICIEMBRE 1958

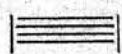
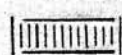
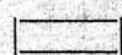

Nacimientos Ocurridos en Hospitales y con Atención Particular

MES	Nacimientos	Atención hospitalaria	Atención particular	Sin atención médica	TOTAL GENERAL
DICIEMBRE	122	74	49	245	245
TOTAL GENERAL	122	74	49	245	245

MES DE DICIEMBRE

Nacimientos con y sin asistencia médica



-  Total de Nacimientos
-  Nacimientos con y sin asistencia médica
-  Hijos legítimos
-  Hijos ilegítimos

NACIMIENTOS CON Y SIN ASISTENCIA PROFESIONAL

Correspondientes a los meses de Octubre, Noviembre y Dic. de 1958

Nacimient.	Con asistencia médica	Sin asistencia médica	TOTAL GENERAL
OCTUBRE	138	46	184
NOVIEMBRE	142	40	182
DICIEMBRE	194	51	245
TOTAL GENERAL	474	137	611

Nacimientos ocurridos en hospitales y con atención particular

Nacimient. MESES	Atención Hospital	Atención particular	TOTAL GENERAL
OCTUBRE	66	62	128
NOVIEMBRE	66	75	141
DICIEMBRE	122	74	196
TOTAL GENERAL	254	211	465

OCTUBRE-NOVIEMBRE Y DICIEMBRE

Nacimientos con y sin Atención Prenatal

Nacimient. MESES	Con atención prenatal	Sin atención prenatal	TOTAL GENERAL
OCTUBRE	53	131	184
NOVIEMBRE	124	58	182
DICIEMBRE	87	158	245
TOTAL GENERAL	264	347	611

NACIMIENTOS UNICOS Y GENERALES

Nacimient. MESES	UNICOS	MELLIZOS	TOTAL GENERAL
OCTUBRE	178	3 Pares	184
NOVIEMBRE	180	1 Par	182
DICIEMBRE	239	3 Pares	245
TOTAL GENERAL	597	14	611

**Nacimientos Ocurridos en ésta Capital de Madres
Residentes en el Interior y en Posadas**

Madres Residentes MESES	INTERIOR	CAPITAL	TOTAL
OCTUBRE	12	172	184
NOVIEMBRE	24	158	182
DICIEMBRE	19	226	245
TOTAL GENERAL	55	556	611

Nacimientos de acuerdo a la nacionalidad de la madre

Meses				
Nacional.	Octubre	Noviembre	Diciembre	Total General
Argentinas	137	139	184	460
Paraguayas	42	41	55	138
Brasileñas	3	2	2	7
Polacas	—	—	3	3
Españolas	2	—	1	3
Total General	184	182	245	611

MES DE OCTUBRE 1958

Diagnóstico	0-1		1-5		6-10		11-15		16-20		21-30		31-40		41-50		51-60		61 y más		sin edad		TOTAL GENERAL
	m	f	m	f	m	f	m	f	m	f	m	f	m	f	m	f	m	f	m	f	m	f	
	Trobrois cerebral		1																				
Insuficiencia card.																							5
Síncope cardíaco													1										8
Asfisia	1																						2
Meningitis		1																					1
Atrepsia																							1
Trombosis cerebral																							1
Hemorragia cerebral																							3
Uremia																							1
Asma con enfisema																							1
Bronconeumonía	1																						5
Infarto miocardio																							1
Fractura base cráneo																							1
Eclamsia																							1
Desconocida																							3
Toxicosis	2																						2
Débil congénito	1																						1
Hipertemia																							1
Convulsiones	1																						1
T. B. C.																							3
Traumatismo parto																							1
Encefalitis	1																						1
Bronquitis capilar	1																						1
Abseso pulmonar																							1
Total																							47

(continúa pág. siguiente)

Continuación

Diagnóstico	0-5		6-10		11-15		16-20		21-30		31-40		41-50		51-60		61 y más		sin edad		TOTAL GENERAL	
	1-5		6-10		11-15		16-20		21-30		31-40		41-50		51-60		61 y más		sin edad			
	m	f	m	f	m	f	m	f	m	f	m	f	m	f	m	f	m	f	m	f		
Ictus hemorrágico																						1
Toxicosis	1																					1
Edema agudo pulmón																						1
Hem. p/rot aneurisma																						1
Cáncer de pulmón																						1
Carcinoma gástrico																						1
Intoxicación alim.	1								1													1
Neo de vesícula																						1
Axidente																						1
Distrofia																						1
Cáncer útero																						1
Cáncer gast. hepátic.																						1
Septicopiodemia																						1
Total General	8	8	2	1					3					1	3	2	13	7	1			61

MES DE NOVIEMBRE 1958

Diagnóstico	0-1		1-5		6-10		11-15		16-20		21-30		31-40		41-50		51-60		61 y más		sin edad		TOTAL GENERAL
	m	f	m	f	m	f	m	f	m	f	m	f	m	f	m	f	m	f	m	f	m	f	
	Ahogado	1	1																		1		
Insuficiencia card.																							
Bronconeumonía																							
Síncope cardiaco																							
Miocarditis																							
Toxicosis	8	5																					
Cáncer																							
Uremia																							
Enterocolitis ag.																							
Encefalitis																							
Bolbulo de sigmoid.																							
Difteria																							
Tétano																							
Fibrilación vent.																							
Nefritis																							
Íñus paralítico																							
Atrepsia																							
Intoxicación alc.																							
Débil congénito																							
Abceso cerebral																							
Reblandecimiento c.																							
Accidente																							
Total	10	9									1	3	1	1	1	1	3	1	10		2	2	44

MES DE DICIEMBRE 1958

Diagnóstico	0-1		1-5		6-10		11-15		16-20		21-30		31-40		41-50		51-60		61 y más		sin edad		TOTAL GENERAL
	m	f	m	f	m	f	m	f	m	f	m	f	m	f	m	f	m	f	m	f	m	f	
	Infarte miocardio			1								1						1				1	
Síncope cardíaco	4	4																					2
Toxicosis																							1
Uremia																							2
Bronconeumonía	1	2																					1
Insuficiencia card.	1																						2
Hemorragia cerebral																							1
Cáncer de mama																							1
Cáncer de laringe																							1
Cáncer de estómago																							1
Desconocida																							1
Trombosis cerebral																							1
Cáncer de columna																							1
Epilepsia																							1
Hipertensión arterial																							1
Hansen																							1
Hemorragia gástrico																							1
Demencia Senil																							1
Neo cuello útero																							1
Asfixia por inmers.																							1
Enterocolitis	1																						1
Distrofia	1	1																					1
Axidente																							1
Total parcial	8	7	1	2			1		1	1	1	3	1	4	1	1	4	6	12	3			57

Continúa pág. siguiente

Continuación

Diagnóstico	0-1		1-5		6-10		11-15		16-20		21-30		31-40		41-50		51-60		61 y más		sin edad		TOTAL GENERAL	
	m	f	m	f	m	f	m	f	m	f	m	f	m	f	m	f	m	f	m	f	m	f		
Neumonía		1																						1
Erede lúes	1	1																						2
Anemia anquilost.					1																			1
Meningitis	1																							1
Hipertemia		1																						1
Tumor hígado	1	1																						2
Débil congénito	1																							1
Mostruo anencefálico	1																							2
T. B. C.													1	1										1
Linfo granuloma mal.																								1
Connoción cerebral	1																							1
Anemia				1																				1
Traumatismo cereb.																								1
Eclampsia																								1
Senilidad																								1
Total parcial	5	5	1	1	2	1	1	1	1	1	1	1	1	1	1	1	1	4	1	6	1	12	3	18
	8	7	1	2																			57	
TOTAL GENERAL	13	12	1	3	2	1	1	1	1	1	1	1	1	1	1	1	1	4	7	13	3	13	3	75

Nacionalidad de los Fallecidos en los Meses de Octubre - Noviembre - Diciembre 1958

Meses Nacional.	Octubre	Noviembre	Diciembre	Total General
Argentinos	52	34	58	144
Paraguayos	6	3	8	17
Brasileños	-	—	3	3
Uruguayos			1	1
Españoles	1	2	1	4
Italianos	—	1	—	1
Austríacos	1			1
Alemanes		1		1
Nacionalidad Desconoc.	1	3	4	8
TOTAL	61	44	75	180

**Defunciones ocurridas en Hospitales con atención
Particular y sin Asistencia Médica**

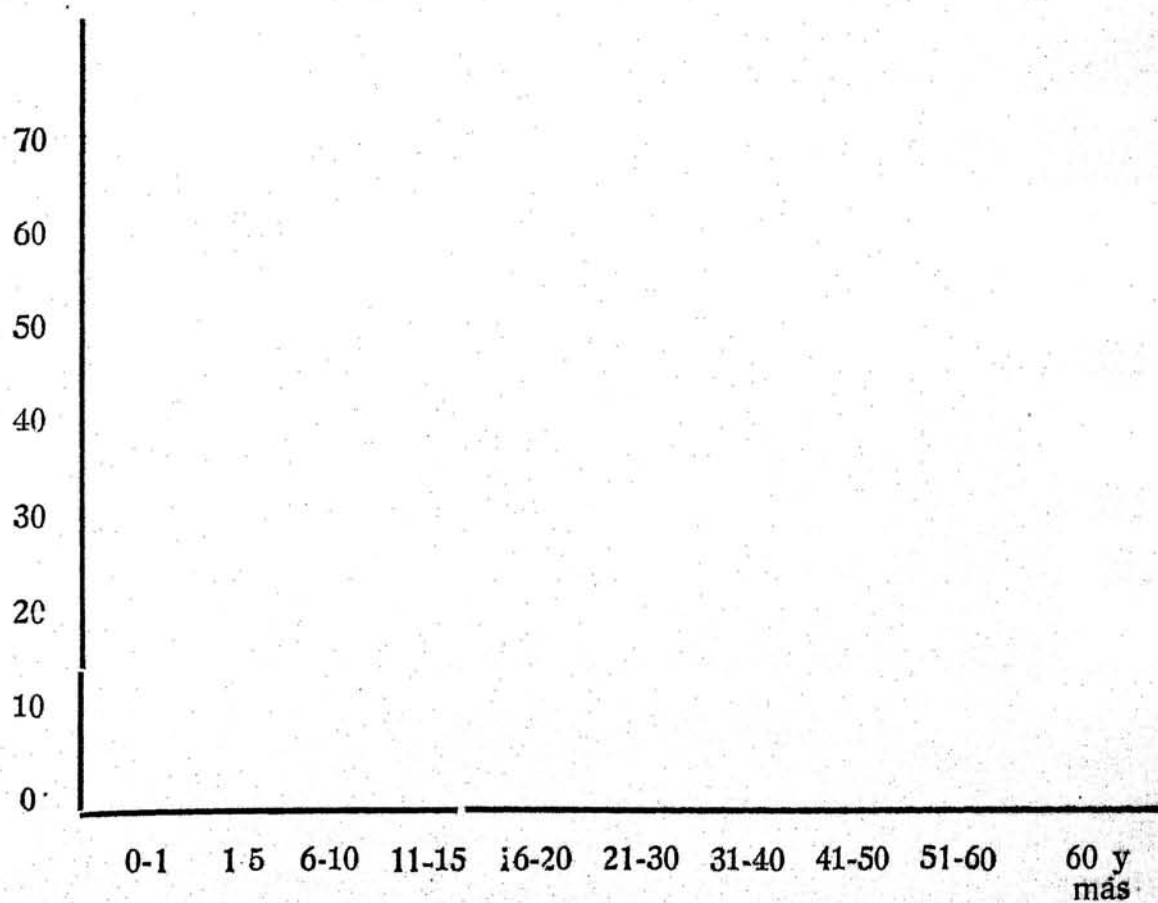
Defunciones MESES	ATENCION HOSPITAL	ATENCION Particular	SIN ATEN- CION MEDICA	TOTAL GENERAL
OCTUBRE	18	35	8	61
NOVIEMBRE	20	22	2	44
DICIEMBRE	31	35	9	75
TOTAL GENERAL	69	92	19	180

Defunción Fetal

Defunciones		
Meses	Defunción Fetal	TOTAL
OCTUBRE	15	15
NOVIEMBRE	12	12
DICIEMBRE	13	13
TOTAL GENERAL	40	40

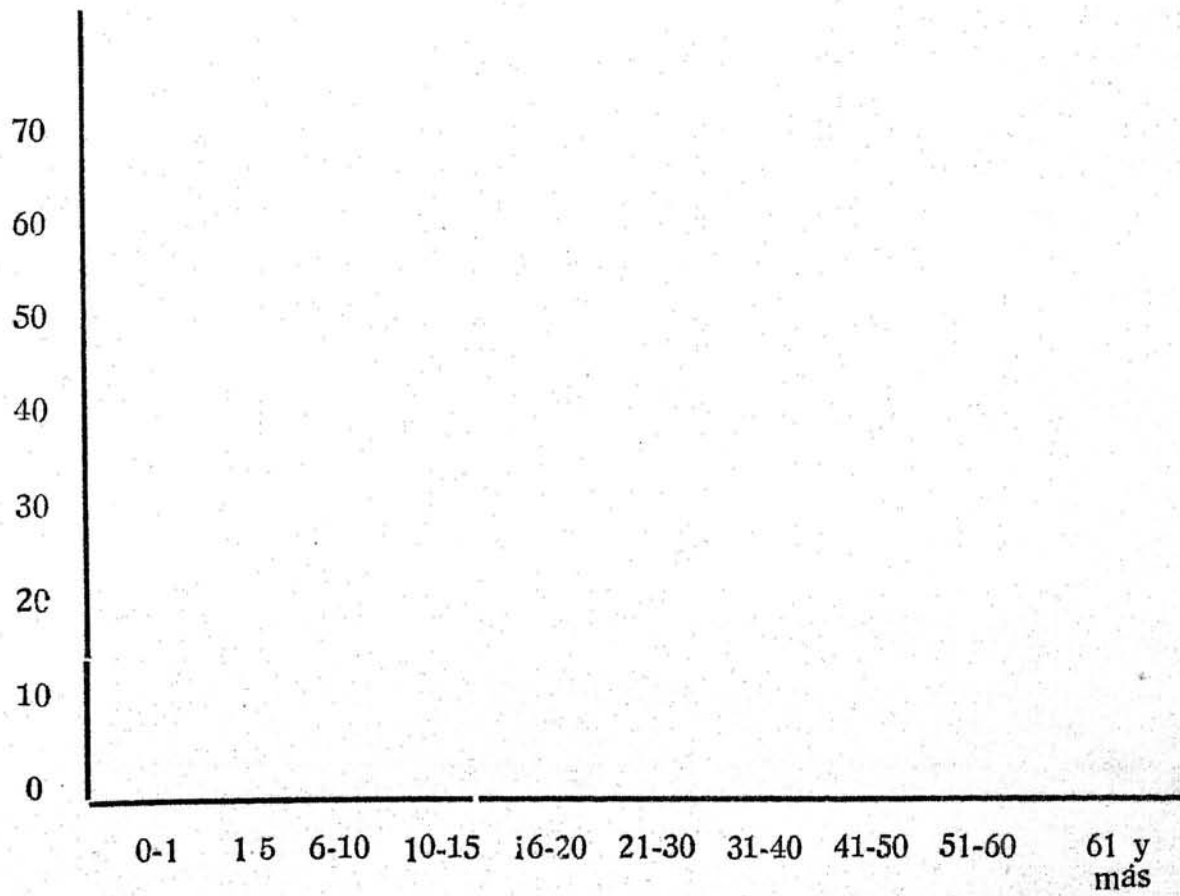
PORCENTAJE DE DEFUNCIONES POR GRUPO DE EDADES

CORRESPONDIENTE AL MES DE OCTUBRE - 1958.

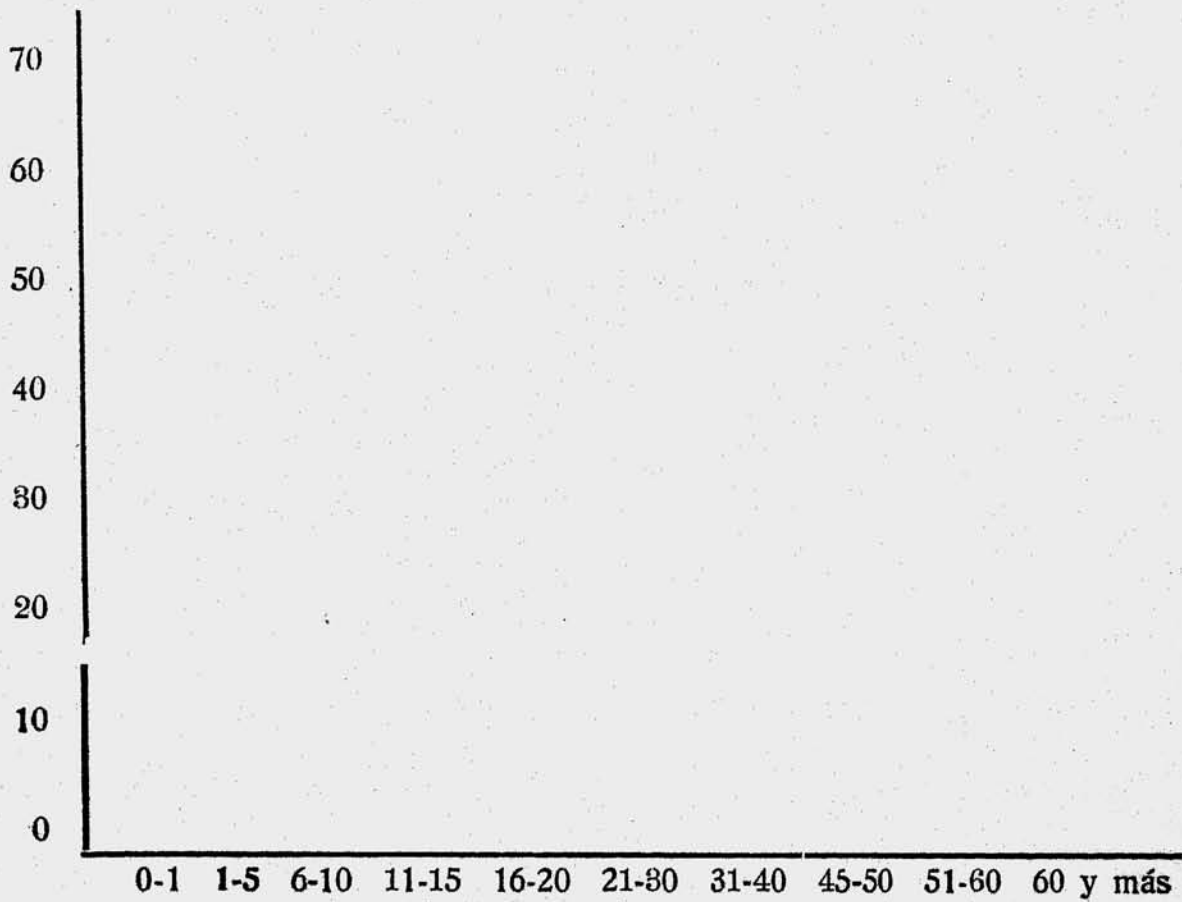


BOLETIN DE LA COMISION NACIONAL DE INVESTIGACIONES CIENTIFICAS Y TECNICAS
N.º 111 - 1978

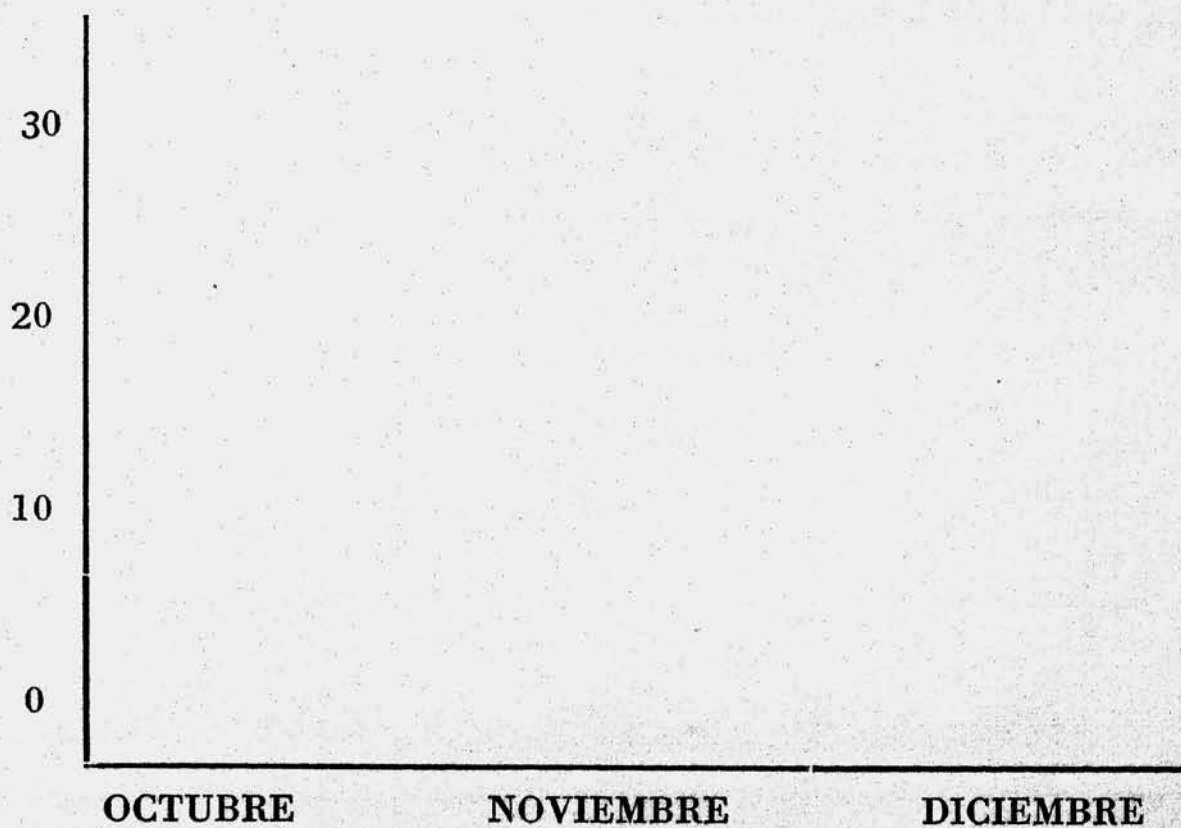
**PORCENTAJE DE DEFUNCIONES POR GRUPO DE EDADES
CORRESPONDIENTE AL MES DE NOVIEMBRE - 1958.**



**PORCENTAJE DE DEFUNCIONES POR GRUPO DE EDADES
CORRESPONDIENTE AL MES DE DICIEMBRE—1958—**



DEFUNCIONES DE 0—1 AÑO POR CADA 100 NACIDO VIVOS



**DEFUNCIONES DE 0-1 AÑO POR CADA 100
NACIDOS VIVOS**

MESES	Fallecimientos de 0-1 año	Número de nacidos vivos
OCTUBRE	16	184
NOVIEMBRE	19	182
DICIEMBRE	25	245
TOTAL	60	611

Imp. Oficial - Provincia de Misiones

